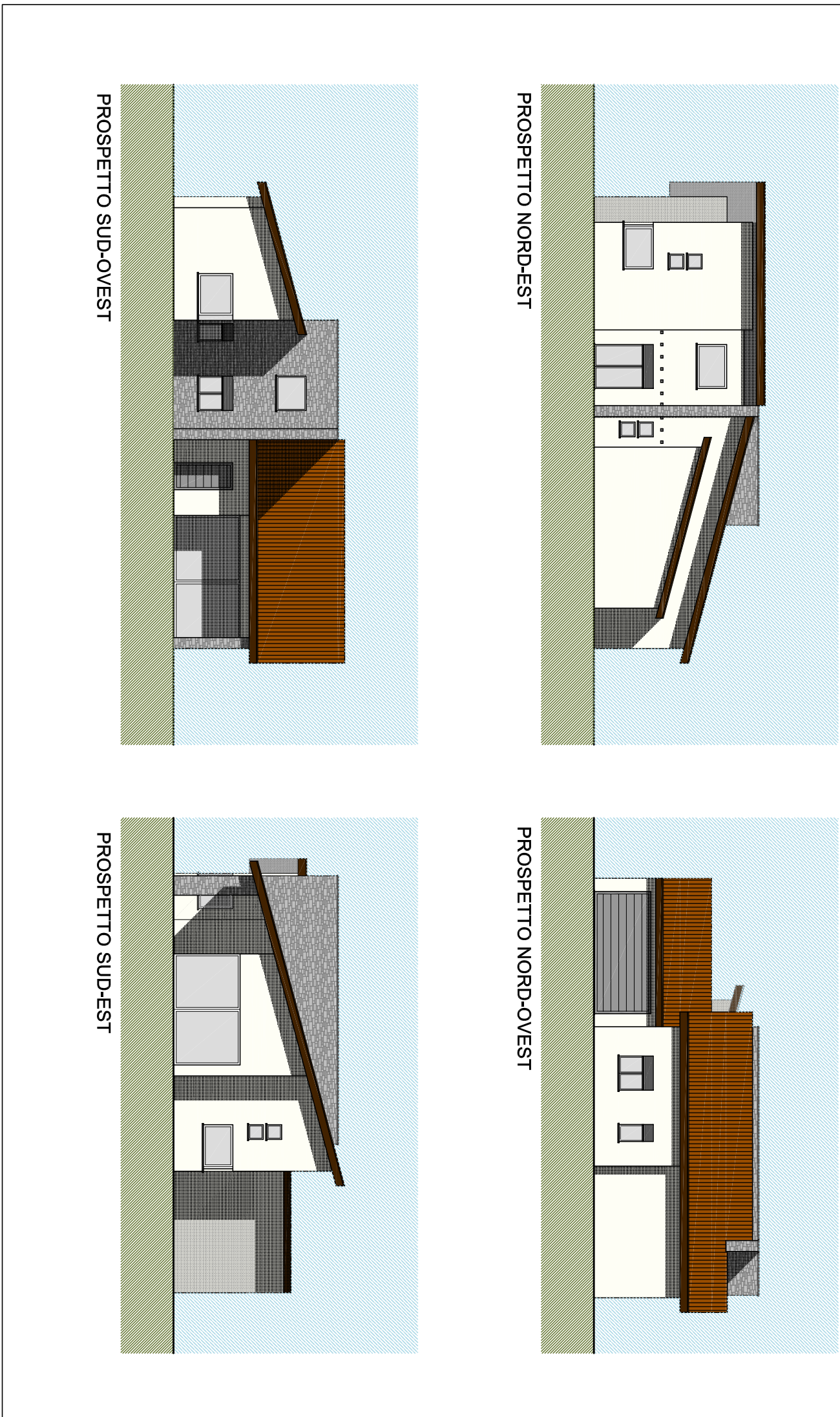
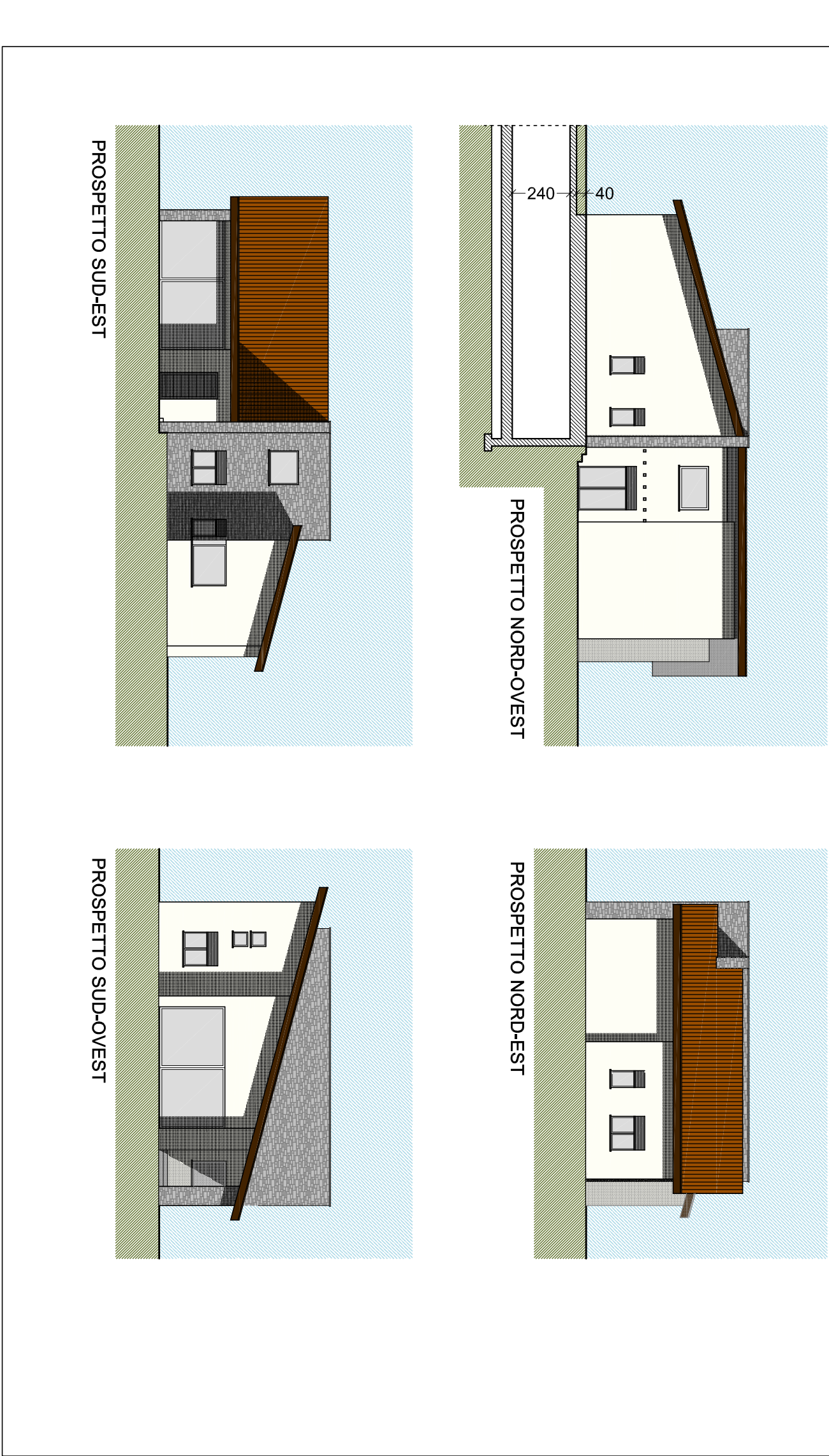


PROSPETTI UNITA' IMMOBILIARI TIPOLOGIA 1



PROSPETTI UNITA' IMMOBILIARI TIPOLOGIA 3



PROSPETTI UNITA' IMMOBILIARI TIPOLOGIA 2



PROSPETTI UNITA' IMMOBILIARI TIPOLOGIA 4



TABELLA MATERIALI EDIFICIO

- Tetto con copertura in tegole tipo portoghese in cotto di colore cotto tradizionale;
- Canali, scossaline e pluviali in rame;
- Finitura esterna di facciata con intonaco rustico fine colore avorio chiaro e porzioni di facciata (tipologia 4) colore grigio chiaro;
- Rivestimenti esterni di porzioni di facciate in pietra squadrata grigia tipo Luserna;
- Serramenti esterni in legno colore grigio chiaro;
- Schermature solari tipo "Grissesser" in alluminio colore grigio scuro;
- Portoni basculanti dei box rivestiti in doghe di legno colore grigio scuro;
- Davanzali e soglie in pietra naturale grigia tipo Luserna;
- Pannelli solari e fotovoltaici integrati nella copertura.



STUDIO ARCHITETTI ASSOCIATI
MAGNI MICHELE & PIVARDI DANIELA
Piazzetta Le Mirrose 5,
23873 MISSAGLIA (LC)
Tel. 039 9200523 - Fax 039 8940960
E-mail: info@architetti-magnipivardi.it

COMITENTI:
- Sig. Batti Matteo
- Impresa Edile Colombo s.r.l.
COMUNE DI MISSAGLIA

OGGETTO
Progetto di Piano Attuativo - Ambito di Trasformazione Residenziale "A1".

PROGETTO
Prospetti e particolari edifici in progetto
Codice: C077-16/1-10
Disegno: TB
Approvato: MM
Data: 21/06/2016
Aggiornamenti: 23/01/2017
Scala: 1:200
1:50
10